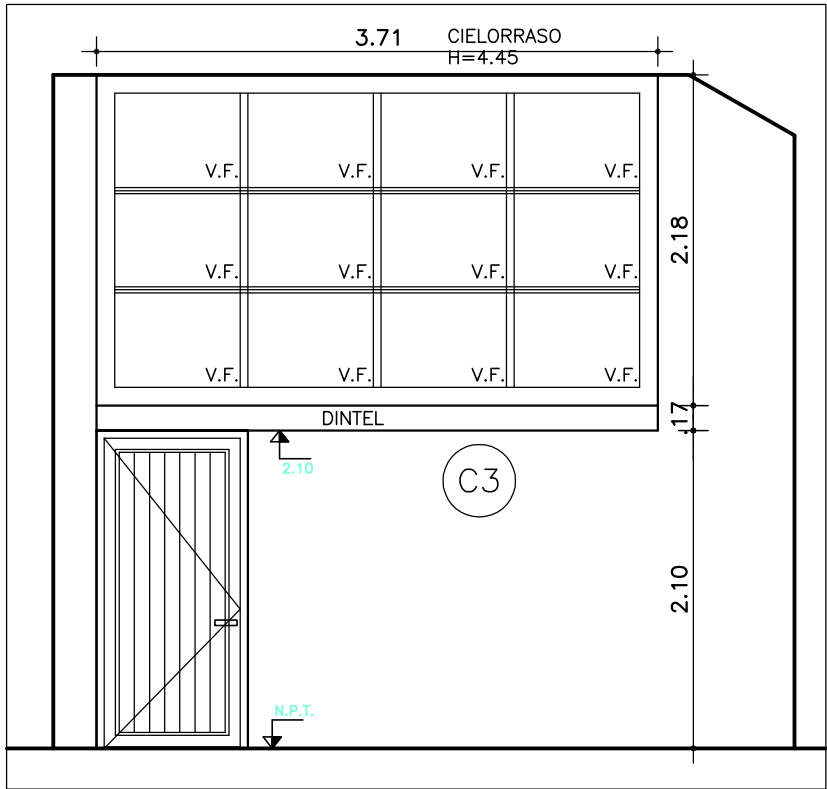


C1

C2

PUERTA AULA A REUBICAR
Y RECONDICIONAR



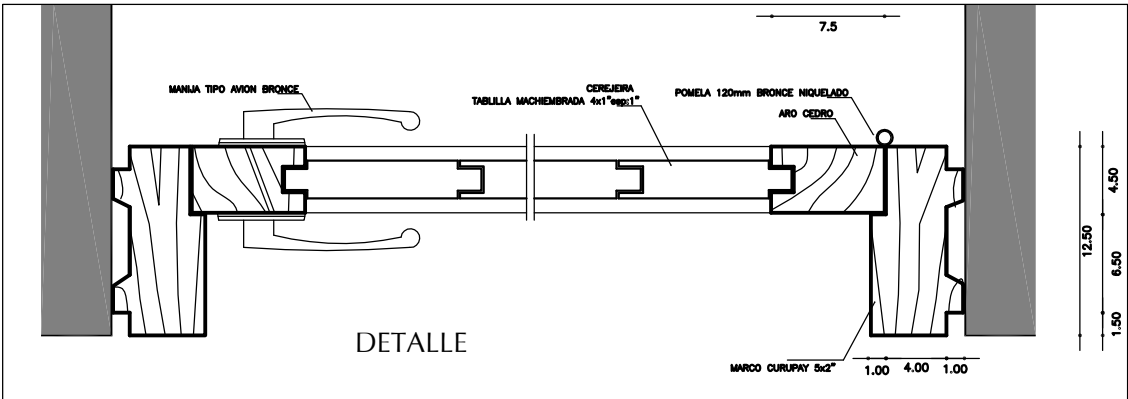
C3

CERRAMIENTO SUPERIOR FIJO

CANTIDAD	2	2
MODULO DE ABRIR	BATIENTE	BATIENTE
MARCO	TIPO	COMUN
	MATERIAL Y SECCION	CURUPAY 5" x 2 1/2"
	CONTRAMARCO	-
	ANCLAJE	GRAPAS (1 C/60cm)
HOJA	TIPO	BATIENTE
	ESPEJOR	ESP. 4,5cm.
	ESTRUCTURA	ARO CEDRO 3"x2", TABLA MACHIMBRADA
	REVESTIMIENTO	-
VIDRIO	TIPO Y ESPEJOR	-
	CONTRAVIDRIO	-
HERRAJES	3 POMELAS RULEMAN 120mm. BRONCE NIQ.	3 POMELAS RULEMAN 120mm. BRONCE NIQ.
	PICAPORTE BCE ALA DE AVION	PICAPORTE BCE ALA DE AVION
	CERROJO TIPO STAR JUNIOR DOBLE PALETA	CERROJO TIPO STAR JUNIOR DOBLE PALETA
TERMINACION	1 MANO DE FONDO SELLADOR 2 MANOS DE PINTURA ESMALTE BRILLANTE	1 MANO DE FONDO SELLADOR 2 MANOS DE PINTURA ESMALTE BRILLANTE
OBSERVACIONES	-	SE AJUSTARAN , LIJARAN Y PINTARAN TOTALMENTE, MARCOS Y HOJAS

CANTIDAD		1
MARCO	TIPO	COMUN
	MATERIAL Y SECCION	CEDRO 5" x 2 1/2"
	CONTRAMARCO	—
	ANCLAJE	GRAPAS (1 C/60cm)
VIDRIO	TIPO Y ESPESOR	TRANSPARENTE 6mm
	CONTRAVIDRIO	CEDRO 5mm
TERMINACION		1 MANO DE FONDO SELLADOR 2 MANOS DE PINTURA ESMALTE BRILLANTE

TODAS LAS MEDIDAS SON APROXIMADAS Y
Y DEBERAN RECTIFICARSE EN OBRA



E45 PROYECTO



ADMINISTRACION NACIONAL
DE EDUCACION PUBLICA

CONSEJO DIRECTIVO CENTRAL
DIRECCION SECTORIAL DE
INFRAESTRUCTURA

OBRA:
ESCUELA N°45
DIRECCION

LOCALIDAD:
PLAYA-VERDE
DEPARTAMENTO:
MALDONADO

FECHA:
MAY-2013
ESCALA:
1/50

PLANO DE: CARPINTERIA

ARQUITECTO: DANIEL DUHALDE

FIRMA:

AYTE. de ARQTO:

TECNICO:

FIRMA:

LAMINA Nro:
L 18

C1